

Brevets de travail à pied, liens de théorie

Niveau 1

Théorie

- Qu'est-ce que l'éthologie:

<https://equipedia.ifce.fr/sante-et-bien-etre-animal/bien-etre-et-comportement-animal/generalites/qu-est-ce-que-l-ethologie>

- Qu'est-ce qu'un cheval (herbivore domestique), proie, domaine vital, grégaire, famille

<https://www.heleneroche.fr/fr/produits/livres/comportements-et-postures.html>

- Ethogramme du cheval dans son milieu naturel

- budget temps

<https://equipedia.ifce.fr/sante-et-bien-etre-animal/bien-etre-et-comportement-animal/comportement-du-cheval/budget-temps>

<https://blog.equisense.com/sommeil-cheval/>

- Vie social et groupes familiaux

<https://equipedia.ifce.fr/sante-et-bien-etre-animal/bien-etre-et-comportement-animal/comportement-du-cheval/systemes-dorganisation-sociale-des-equides>

<https://equipedia.ifce.fr/sante-et-bien-etre-animal/bien-etre-et-comportement-animal/comportement-du-cheval/organisation-sociale-des-chevaux>

<https://www.heleneroche.fr/fr/produits/livres/comportements-et-postures.html>

- Hiérarchie et leadership

<https://equipedia.ifce.fr/sante-et-bien-etre-animal/bien-etre-et-comportement-animal/comportement-du-cheval/comportement-social-du-cheval>

- Les sens du cheval

<https://equipedia.ifce.fr/sante-et-bien-etre-animal/bien-etre-et-comportement-animal/perception-et-comprehension/monde-sensoriel-du-cheval>

<https://equipedia.ifce.fr/sante-et-bien-etre-animal/bien-etre-et-comportement-animal/perception-et-comprehension/la-vision-du-cheval>

<https://www.heleneroche.fr/fr/produits/livres/comportements-et-postures.html>

- Signaux de communication

<https://equipedia.ifce.fr/sante-et-bien-etre-animal/bien-etre-et-comportement-animal/comportement-du-cheval/la-communication-chez-le-cheval>

https://www.youtube.com/watch?v=ias5HkzPJ_E&index=9&list=PLATYrVnX3WHVT3EKL2fo4NOIXQfm51qvi

<https://www.heleneroche.fr/fr/produits/livres/comportements-et-postures.html>

- Principes de l'ISES
https://www.haras-nationaux.fr/fileadmin/bibliotheque/Equipaedia/autres_docs_des_fiches/ISES_Principes_Poster-FrenchV2.pdf

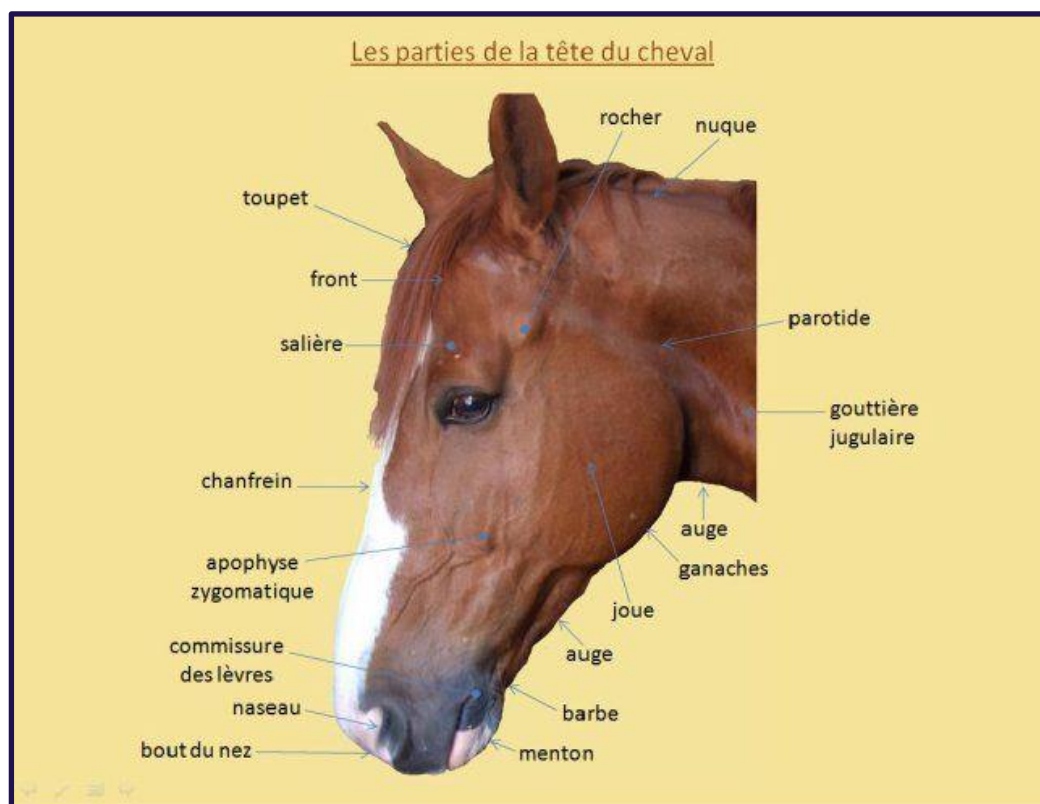
- Bases de l'apprentissage :
 - Apprentissages associatifs : conditionnement classique, de conditionnement opérant.
 - Apprentissages non-associatifs : Habituation, sensibilisation, immersion, emprunte
 - Apprentissage social

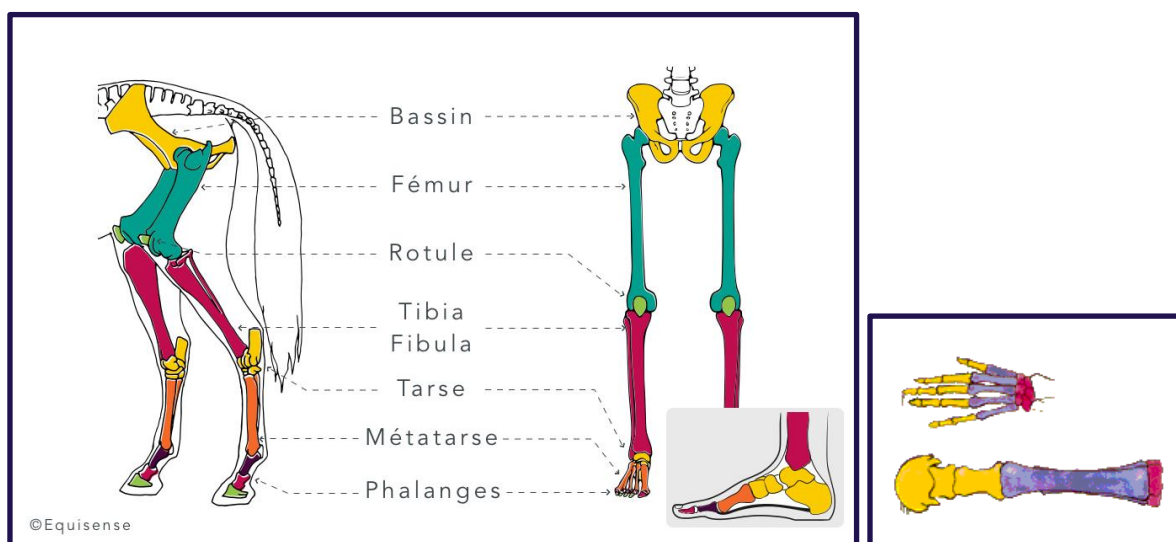
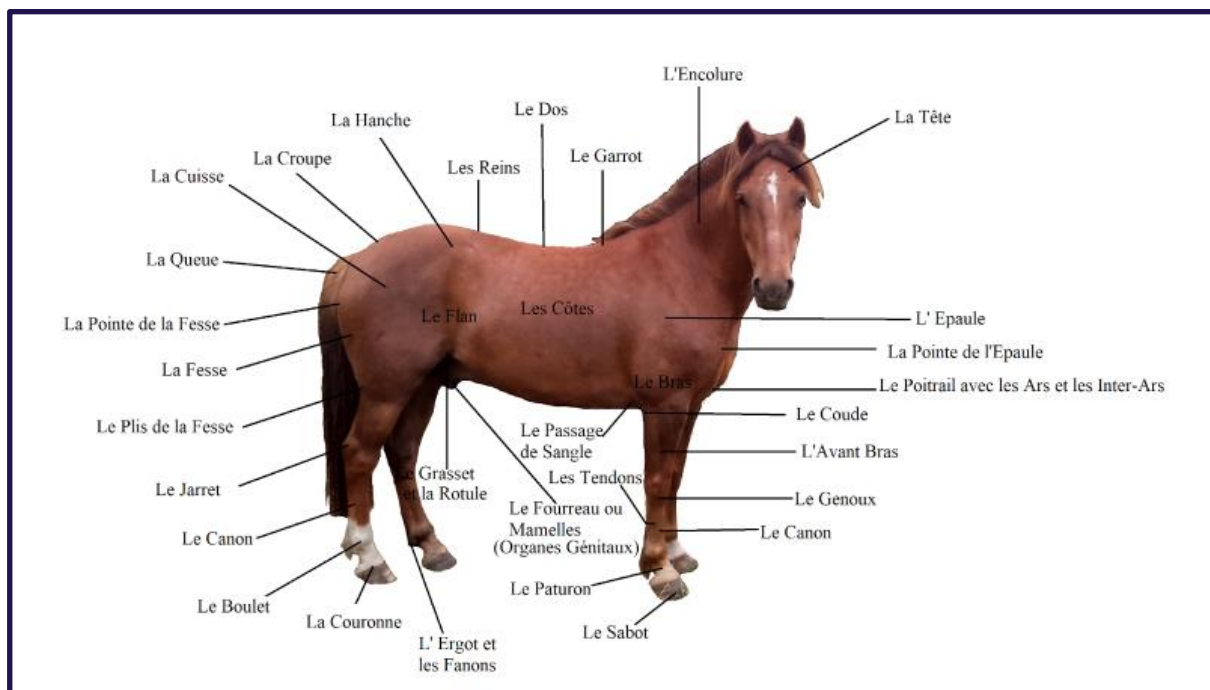
<https://equipedia.ifce.fr/sante-et-bien-etre-animal/bien-etre-et-comportement-animal/relation-homme-cheval/principes-d-apprentissage>

<https://v-etho.be/formations/livre>

<https://www.heleneroche.fr/fr/produits/livres/comportements-et-postures.html>

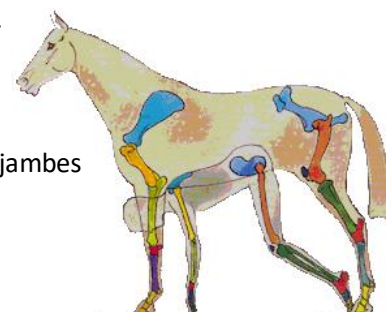
- A quoi servent et comment utiliser les outils du travail à pied.
- Utilisation du langage corporel et vocal
<https://v-etho.be/formations/livre>
- Théorie de l'habituation
<https://v-etho.be/formations/livre>
- Anatomie de base du cheval (vue extérieure)

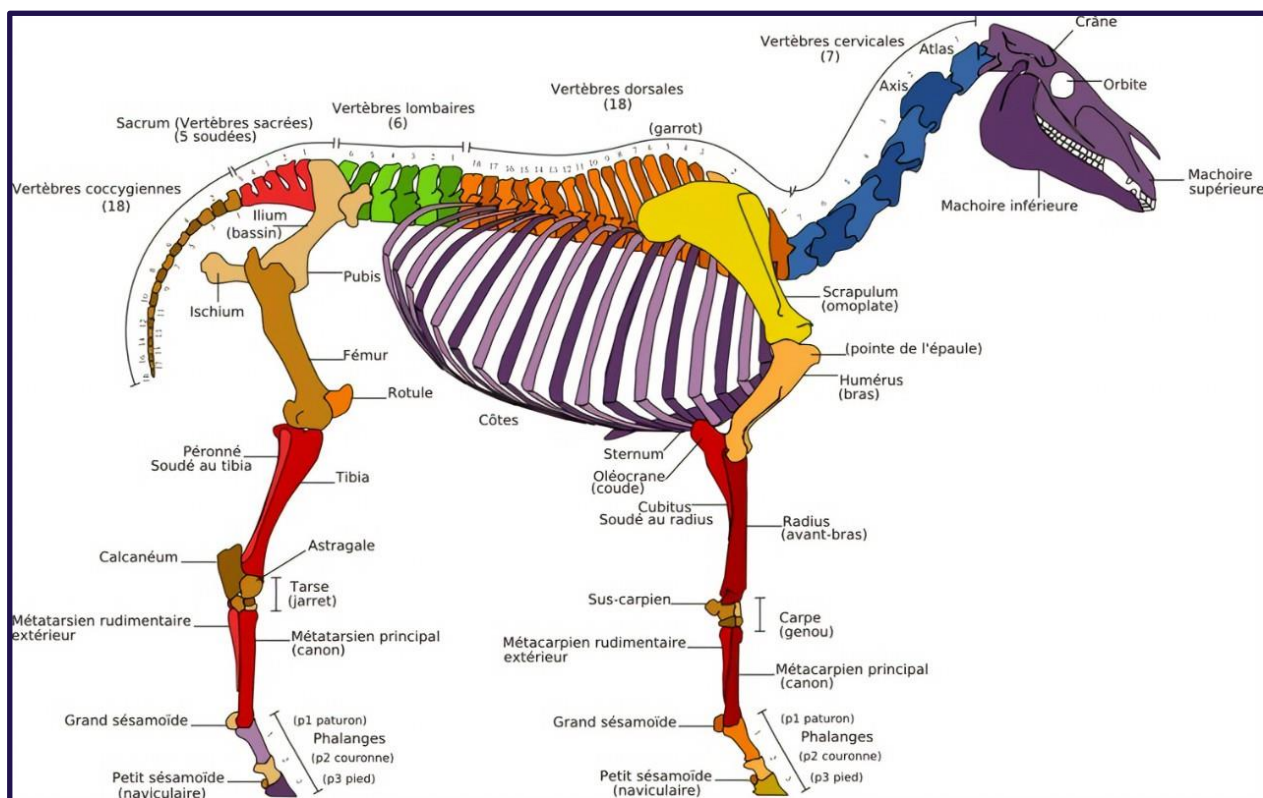




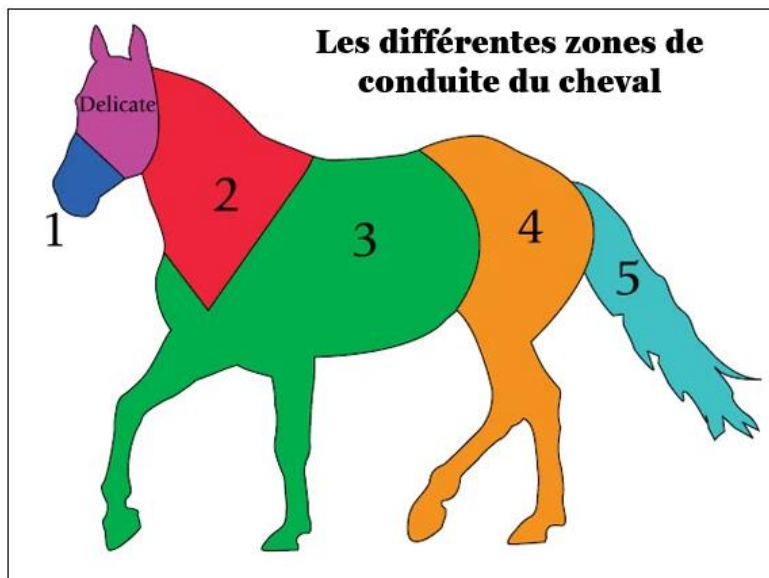
Afin de comprendre la correspondance entre les membres du cheval et les nôtres, il faut s'imaginer un homme à quatre pattes sur le bout des doigts.

- Le cheval est onguligrade, il marche sur la pointe du seul doigt qui lui reste. Il remonte jusqu'au boulet. L'homme est un plantigrade, il marche sur la plante des pieds.
- Le sabot du cheval équivaut donc à nos ongles.
- Le canon correspond donc à notre paume ou à la plante de notre pied.
- Le genou du cheval est notre poignet.
- Son jarret est notre cheville.
- L'épaule du cheval correspond à notre omoplate.
- Il n'y a pas de clavicule chez le cheval. Le tronc est suspendu entre les jambes par des muscles, des tendons et des ligaments.
- Le genou de l'homme correspond au grasset chez le cheval.





- Utilisation des 5 zones de conduite dans l'éducation du cheval.



Zone 1



- Mener le cheval derrière nous.
 - Habituation devant le cheval.
 - Travail de 2 yeux.
- Passage étroit avec l'humain qui guide.



Zone 2



- Mener le cheval (tête-encolure).
- Conduire le cheval à distance.
- Accepter l'humain à chaque œil.
- Se tenir à côté du cheval.



Zone 3



- Mener le cheval en étant à la hauteur de la selle.
→ Préparation au travail monté depuis le sol, travail du montoir...
- Se tenir à côté du cheval et lui demander différents exercices en mouvement ou en statiques (flexion d'encolure, habitude,..) tout en laissant son champ de vision dégagé.
- Mise en avant du cheval sans que le cavalier soit devant lui pour le guider.
- Apprentissage progressif de l'autonomie et de la confiance pour les chevaux plus émotifs.

Zone 4



- Mener le cheval en étant à hauteur de ses hanches.
- Préparation aux longues rênes.
- Travail de la mise en avant à la longe sur le cercle.
- Autonomie dans l'embarquement au van.
→ Embarquer son cheval et refermer derrière lui en étant seul.

Zone 5



- Mener le cheval derrière lui.
- Travail aux longues rênes.
→ Les promenades aux longues rênes sont vraiment bénéfiques pour les jeunes chevaux. On leur apprend à être seul devant nous, à avoir confiance en eux, en l'environnement mais aussi envers leur guide.

Niveau 2

Théorie

- Théorie de l'apprentissage en détail

<https://equipedia.ifce.fr/sante-et-bien-etre-animal/bien-etre-et-comportement-animal/relation-homme-cheval/principes-d-apprentissage#:~:text=Lors%20de%20l'apprentissage%2C%20il,quand%20cette%20action%20est%20attendue.>

<https://www.youtube.com/watch?v=csOZydbifJU>

<https://www.youtube.com/watch?v=o3vAfjeQjvA>

<https://www.youtube.com/watch?v=FqKpWRJEU7w>

<https://www.heleneroche.fr/fr/produits/livres/comportements-et-postures.html>

<https://v-etho.be/formations/livre>

- Tempérament et caractère des chevaux

<https://equipedia.ifce.fr/sante-et-bien-etre-animal/bien-etre-et-comportement-animal/temperament/le-temperament-du-cheval>

<https://equipedia.ifce.fr/sante-et-bien-etre-animal/bien-etre-et-comportement-animal/temperament/tests-de-temperament-complets-ou-standardises>

- Point sur les horsenalties, comment les utiliser.

<https://ekladata.com/mVrkjNErH85cSS8q1IAG2OKy9e8/Horsenalties.pdf>

<https://www.parelli-instruktoeren.com/fr/horsenality-letude-de-la-personnalite-du-cheval>

- Education positive et clicker training.

<https://www.youtube.com/watch?v=PbhMfhvw0W4>

<https://www.heleneroche.fr/fr/produits/livres/motiver-son-cheval-clicker-training-et-recompenses.html>

<https://v-etho.be/formations/livre>

- Ethogramme et problématique liés bien-être du cheval dans le milieu domestique.

https://www.ifce.fr/wp-content/uploads/2015/08/DIF_DossierDoc-Ethologie.pdf
<https://equipedia.ifce.fr/sante-et-bien-etre-animal/bien-etre-et-comportement-animal/comportement-du-cheval/budget-temps>

<https://www.youtube.com/watch?v=kH9W3HYT9P0>

<https://www.youtube.com/watch?v=WZs0vFZa9xM>

- Indicateurs de bien-être

<https://equipedia.ifce.fr/sante-et-bien-etre-animal/bien-etre-et-comportement-animal/outils-devaluation/les-indicateurs-de-bien-etre-du-cheval-au-repos>

<https://www.ifce.fr/ifce/connaissances/webconferences/sante-et-bien-etre-animal/quels-indicateurs-pour-mesurer-le-bien-etre-equin/>

<https://equipedia.ifce.fr/sante-et-bien-etre-animal/bien-etre-et-comportement-animal/outils-devaluation/les-indicateurs-de-bien-etre-du-cheval-au-travail#:~:text=Quelques%20indicateurs%20physiologiques,-Certains%20sont%20utilises%20pour%20la%20surface%20du%20travail%20en%20hyperflexion>

<https://agriculture.gouv.fr/le-bien-etre-et-la-protection-des-chevaux>

- Stéréotypies

<https://equipedia.ifce.fr/sante-et-bien-etre-animal/bien-etre-et-comportement-animal/comportement-du-cheval/les-stereotypies>

<https://www.youtube.com/watch?v=cgCpDQmXZXg>

<https://www.youtube.com/watch?v=7QRiq7I4sCw>

- Théorie autour des tricks